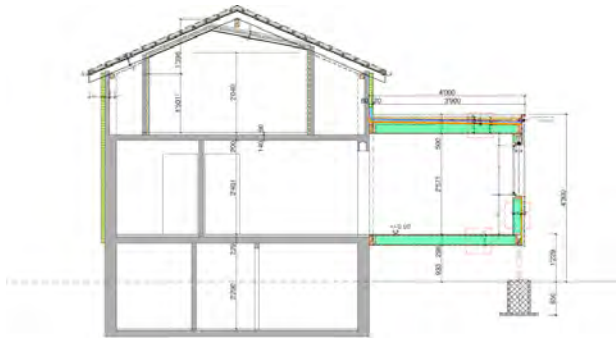


Anbau und Sanierung EFH in Biberist

Realisierung 2009, Strausak Holzbau

Anbau Holzrahmenelemente mit Dämmung
Minergistandard, nicht unterkellert.
Fensteranierung und Anstriche Innen



Durchbruch von Wohnzimmer und Essküche in den Anbau für Esszimmer und Wohnzimmererweiterung. Holzrahmenelemente mit Schalung gestrichen und integrierten Rafflamellen. Fensterersatz und Ersatz der Holzjalousien durch Metalljalousien. Umbau der Küche und Toilette EG. Neuanstrich der Innenwände und neue Bodenbeläge. Heizungssanierung mit einer Luft-Wasserwärmepumpe. Versickerungsanlage für das Regenwasser.

